



# Casale Fainelli

**מתחם מגורים מודרני | Campus Tiburtini**

פרויקט חדשני ברחוב 66-68 via del casale fainelli

ממוקם באזור אסטרטגי ומתפתח המאופיין בביקוש גבוה מצד סטודנטים ותושבים צעירים.

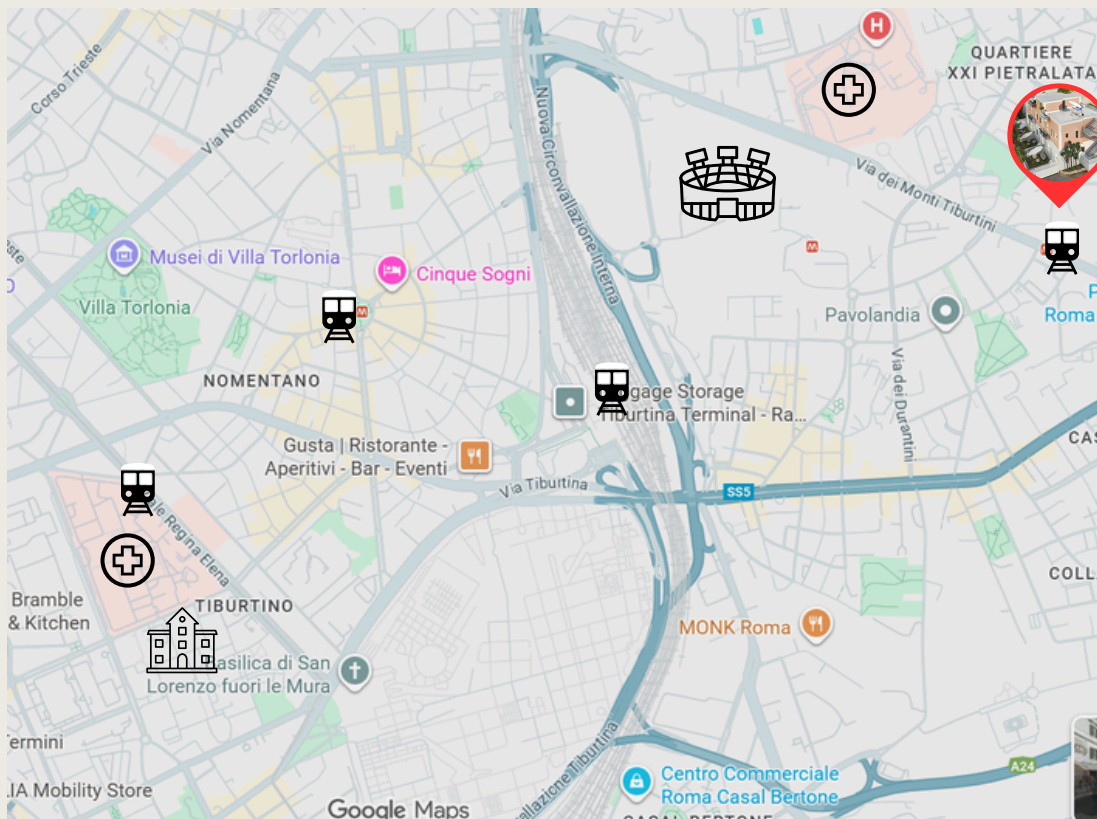
הדירות מתוכננות ברמה גבוהה, עם שטחים חיצוניים פרטיים, גינות או מרפסות- ותכנון פונקציונלי המותאם לחיים בעיר.



בשיתוף פעולה  
RomaTours x Lala Group  
לפרטים נוספים ומעבר לאתר

לחצו כאן למעבר לאתר

# מיקום הפרויקט



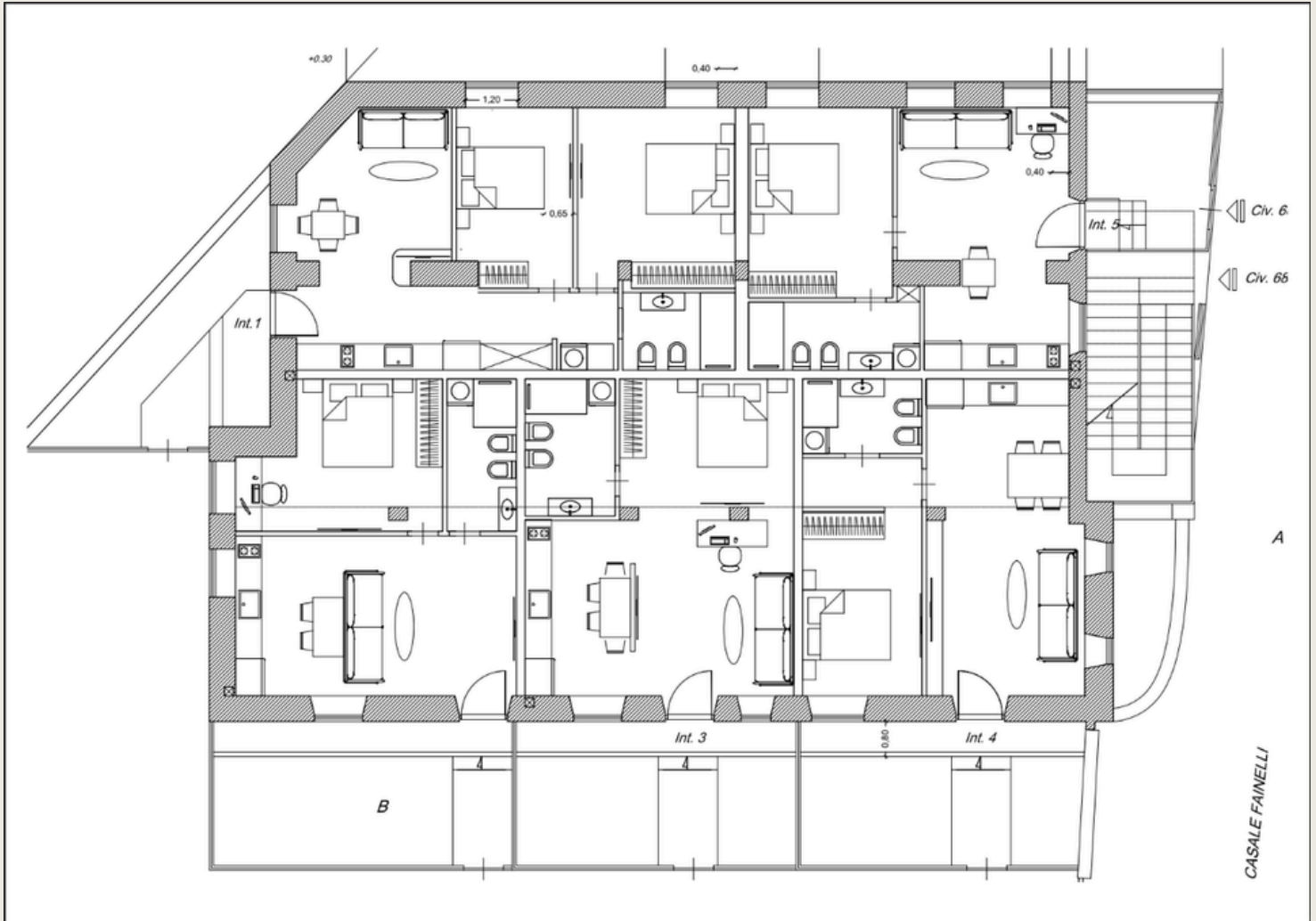
- 2 דקות הליכה מתחנת מטרו קו B
- בקרבת תחנת הרכבת "טיבורטינה"
- כדורגל חדש 20 דקות נסיעה מאוניברסיטת "לה סאפיינצה" ובית חולים
- אזור שבו מתוכננת בניית איצטדיון



בשיתוף פעולה  
RomaTours x Lala Group  
לפרטים נוספים ומעבר לאתר

לחצו כאן למעבר לאתר

# תכנון קומת קרקע



\*התמונה להמחשה בלבד



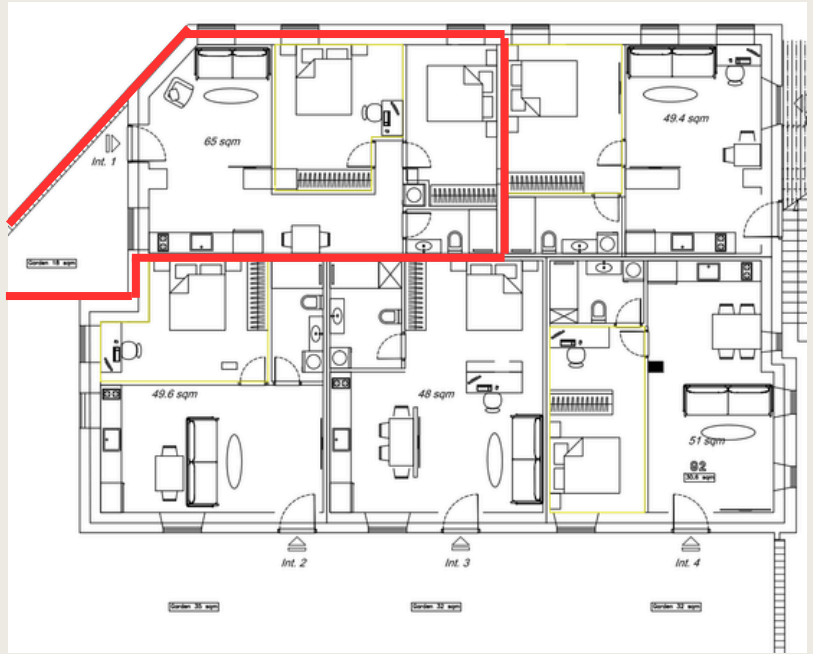
בשיתוף פעולה  
RomaTours x Lala Group  
לפרטים נוספים ומעבר לאתר

לחצו כאן למעבר לאתר



# דירות בפרויקט למכירה

€345,000



\*התוכנית להמחשה בלבד

## דירה 1 | דירת 3 חדרים עם מרפסת מרווחת

כוללת שני חדרי שינה, חדר רחצה, סלון ומטבח מאובזר

- שטח פנימי: 65 מ"ר
- מרפסת: 18 מ"ר
- תכנון פונקציונלי ומואר
- סלון ומטבח בחלל פתוח

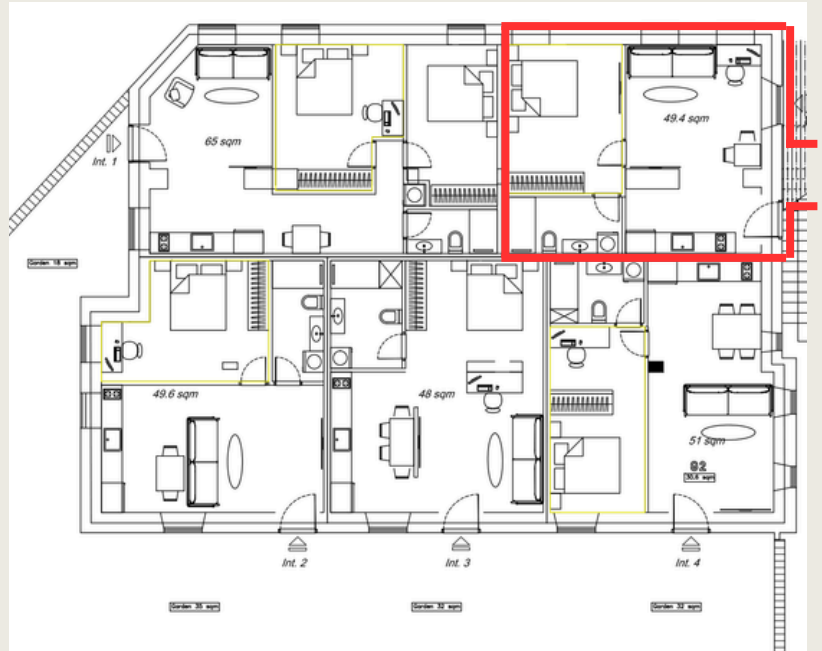


בשיתוף פעולה  
RomaTours x Lala Group  
לפרטים נוספים ומעבר לאתר

לחצו כאן למעבר לאתר

# דירות בפרויקט למכירה

€235,000



\*התוכנית להמחשה בלבד

## דירה 5 | דירת 2 חדרים עם מרפסת

כוללת חדר שינה, חדר רחצה, סלון ומטבח מאובזר

- שטח פנימי: 49.4 מ"ר
- מרפסת: 5 מ"ר
- תכנון פונקציונלי ומואר
- סלון ומטבח בחלל פתוח



בשיתוף פעולה  
RomaTours x Lala Group  
לפרטים נוספים ומעבר לאתר

לחצו כאן למעבר לאתר

# אופן התשלום

שלב 1

10 אלף אירו - חתימה על טופס הרשמה

שלב 2

60 אלף אירו - הערת אזהרה בטאבו עד ה-30 יום מטופס הרשמה

שלב 3

100 אלף אירו - חלוקת פנים

שלב 4

היתרה לתשלום - בקבלת מפתח



בשיתוף פעולה  
RomaTours x Lala Group  
לפרטים נוספים ומעבר לאתר

לחצו כאן למעבר לאתר



בשיתוף פעולה  
RomaTours x Lala Group  
לפרטים נוספים ומעבר לאתר

לחצו כאן למעבר לאתר